



STOFFE CONSIGLiate

Tutti i tipi di tessuto

OCCORRENTE

- Tessuto lunghezza 220 cm altezza 140 cm
- Tessuto adesivato 20 cm
- Forbici
- Carta copiativa + rotellina (facoltativo)
- Gessetti
- Spilli e Aghi
- Filo da imbastitura
- Filo per cucire di poliestere (consigliato)
- Cerniera invisibile lunga 20 cm

TAGLIO DEL CARTAMODELLO

Ritagliare il cartamodello lungo le linee di contorno. Le linee di contorno rappresentano le linee di cucitura e dunque non comprendono il margine.

- 1) GONNA DAVANTI - FRONT SKIRT (TESSUTO)
- 2) GONNA DIETRO - BACK SKIRT (TESSUTO)
- 3) CINTURINO DAVANTI - BACK STRAP (TESSUTO + TESSUTO ADESIVATO)
- 4) CINTURINO DIETRO - FRONT STRAP (TESSUTO + TESSUTO ADESIVATO)

TAGLIO DEL TESSUTO (video tutorial #6)

- Piegare il tessuto seguendo lo schema di taglio con

il dritto all'interno

- Assicurarsi che il cartamodello della gonna venga posizionato 2 volte sulla stoffa seguendo lo schema del taglio e facendo attenzione alle ripiegature stoffe e/o al dritto filo che deve essere posizionato parallelamente alla ripiegatura stoffa
- Fissare i cartamodelli con diversi spilli sulla stoffa

DISEGNARE SUL TESSUTO (video tutorial #13)

Disegnare sul tessuto il contorno del cartamodello usando il gesso da sartoria
Tagliare il tessuto lasciando un margine di 2 cm

COPIARE IL CARTAMODELLO SULL'ALTRO LATO DEL TESSUTO.

Tre varianti:

1. Con carta copiativa (video tutorial #3)
2. Con filo da imbastitura (video tutorial #27). Se non si ha in dotazione carta copiativa e rotellina consigliamo di procedere con le marche (ovvero punti morbidi e lenti).
3. In alternativa consigliamo di lavorare con il tessuto aperto (video tutorial #25). Il lato rovescio è verso l'alto. Appoggiare i cartamodelli seguendo le indicazioni precedenti, copiare il cartamodello a metà e manualmente capovolgere a specchio l'altra metà e ripassare con il gesso.

CONFEZIONE: Fare attenzione alle lettere di congiunzione!

Cucire la gonna (video tutorial #21)

- Unire con spilli le due linee laterali della gonna appaiando le lettere uguali E con E e F con F. Sostituire gli spilli con la cucitura dritta a macchina. Cucire tutto il fianco destro e cucire il fianco sinistro a partire dal segno dell'apertura cerniera fino alla linea del margine.
- Stirare tutto mantenendo i margini aperti. Bordare i margini con punto zig zag lungo il bordo del tessuto mantenendo sempre i margini separati.

Fare le pieghe (video tutorial #22)

- Unire con spilli le pieghe della gonna davanti e della gonna dietro, appaiando le lettere uguali A con A, C con C e D con D. Imbastirle chiuse lungo la linea superiore della gonna.

Cucire il cinturino esterno I parte (video tutorial #12)

- Unire con gli spilli il cinturino davanti con il cinturino

- dietro non telati lungo la linea laterale, appiano le lettere L con L e M con M (facendo attenzione che la linea laterale del cinturino interno venga cucita in senso speculare). Sostituire con cucitura a macchina, tagliare i margini a 1 cm e stirarli aperti.
- Unire con gli spilli la linea inferiore del cinturino non telato alla linea superiore della gonna appaiando H con H. Sostituire con cucitura a macchina, tagliare i margini a 1 cm e stirarli uniti verso l'alto.

Cucire la cerniera invisibile (video tutorial #14)

- Prima di tutto controllare che l'apertura dove dovrà essere inserita la cerniera sia almeno di 3 cm più corta della cerniera stessa, altrimenti modificare l'apertura. Per poter cucire la cerniera esattamente in corrispondenza della linea di cucitura eseguire una cucitura a mano col filo da imbastitura su entrambi i lati in modo da avere una traccia sul lato dritto della stoffa che servirà da guida per la spillatura della cerniera. Disporre la cerniera completamente aperta con i due lembi del lato dritto sul dritto della stoffa, puntarla e imbastirla. Sostituire il piedino standard della macchina con quello speciale per cerniera invisibile e posizionarlo sulla cerniera in modo che la spirale di destra si trovi nella scanalatura a destra del piedino e, successivamente che la spirale di sinistra si trovi nella scanalatura a sinistra del piedino. Prima di iniziare a cucire, aprire la spirale, srotolandola e facendo attenzione che l'ago sia impostato in modo che la cucitura sia aderente alla spirale della cerniera. Cucire così entrambi i lembi della cerniera sempre iniziando dall'alto fino all'inizio della cucitura.

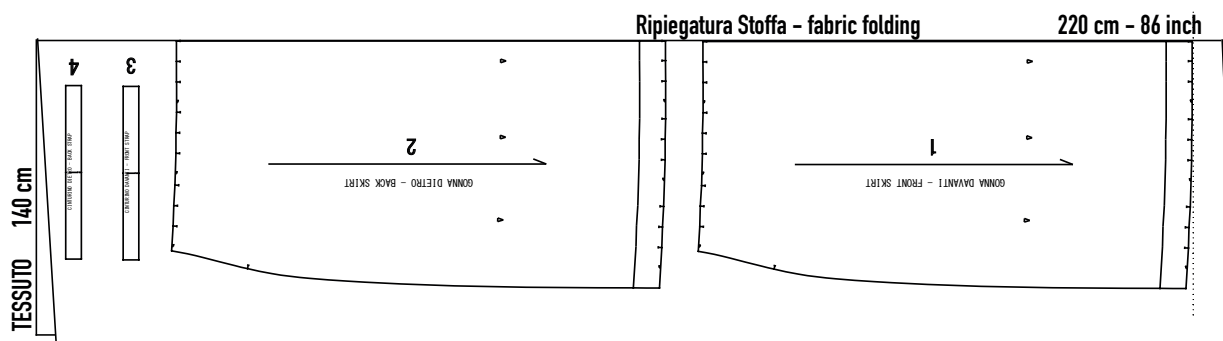
Cucire il cinturino interno II parte (video tutorial #15)

- Stirare la tela adesiva sul cinturino davanti e sul cinturino dietro separatamente. Unire con gli spilli la linea laterale e cucire a macchina. Ritagliare i margini a 1 cm e stirare aperto.
- Unire il cinturino interno al cinturino già attaccato appaiando B con B lungo le linee superiori. Ritagliare i margini a un 1 cm, stirare aperto, rivoltare il cinturino verso l'interno e stirarlo piatto.
- Fissare la metà del cinturino che risulta all'interno della gonna con punti a mano lungo la linea superiore della gonna a rovescio.

Cucire l'orlo (video tutorial #11)

- Rfinire la linea margine con punto zig zag.
- Piegare all'interno la linea orlo e stirare.
- Fissare l'orlo con un punto invisibile.

Piazzamento sul tessuto - Placement on the fabric:



Bordo del tessuto - edge of the fabric